



Bienvenue dans le Tuyé.

Le tuyé est une grande cheminée

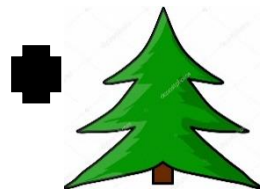


Il fait 17,5 mètres de haut



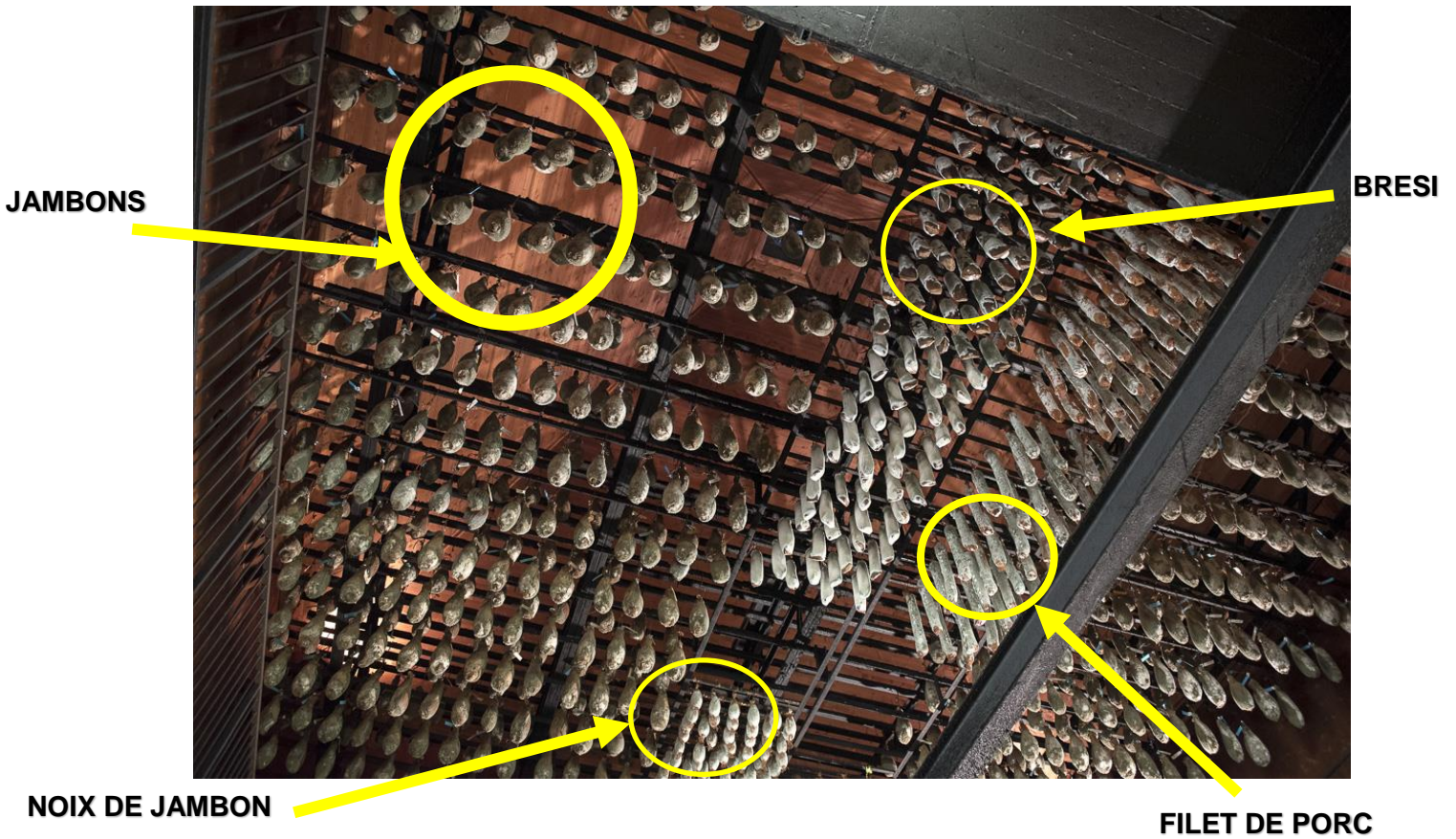
17,50 m

Au centre, le feu est fait avec de la sciure résineux.

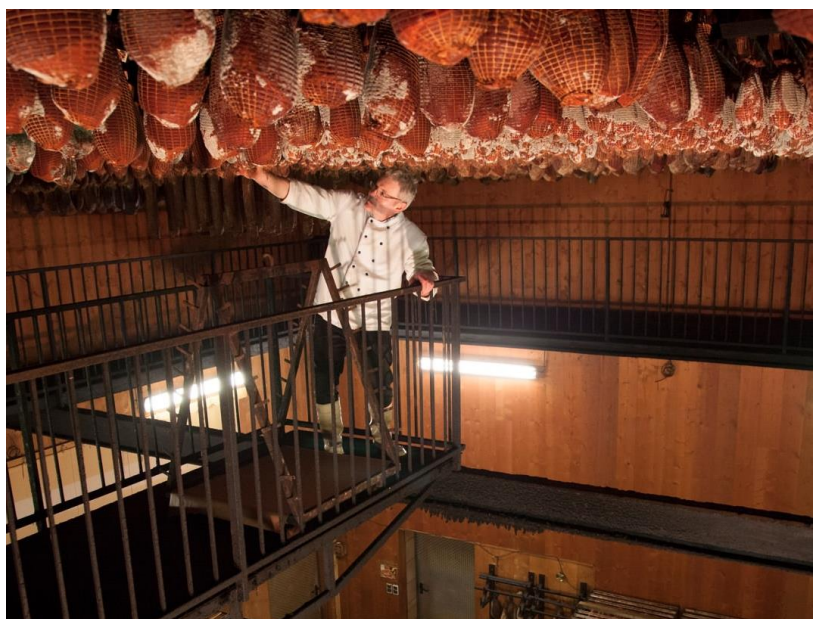


Il se consume lentement toute la nuit.





On utilise des passerelles pour les accrocher (petit wagonnet)



De chaque côté du tuyé les saucisses de Morteau, saucisses de montbéliard, saucisses paysannes et au cumin



A l'intérieur du feu



Les cendrées du Papy Gaby (saucisse sèche).



Nous fabriquons aussi des saucissons,
mais dans un autre atelier.



Et maintenant place à la dégustation.